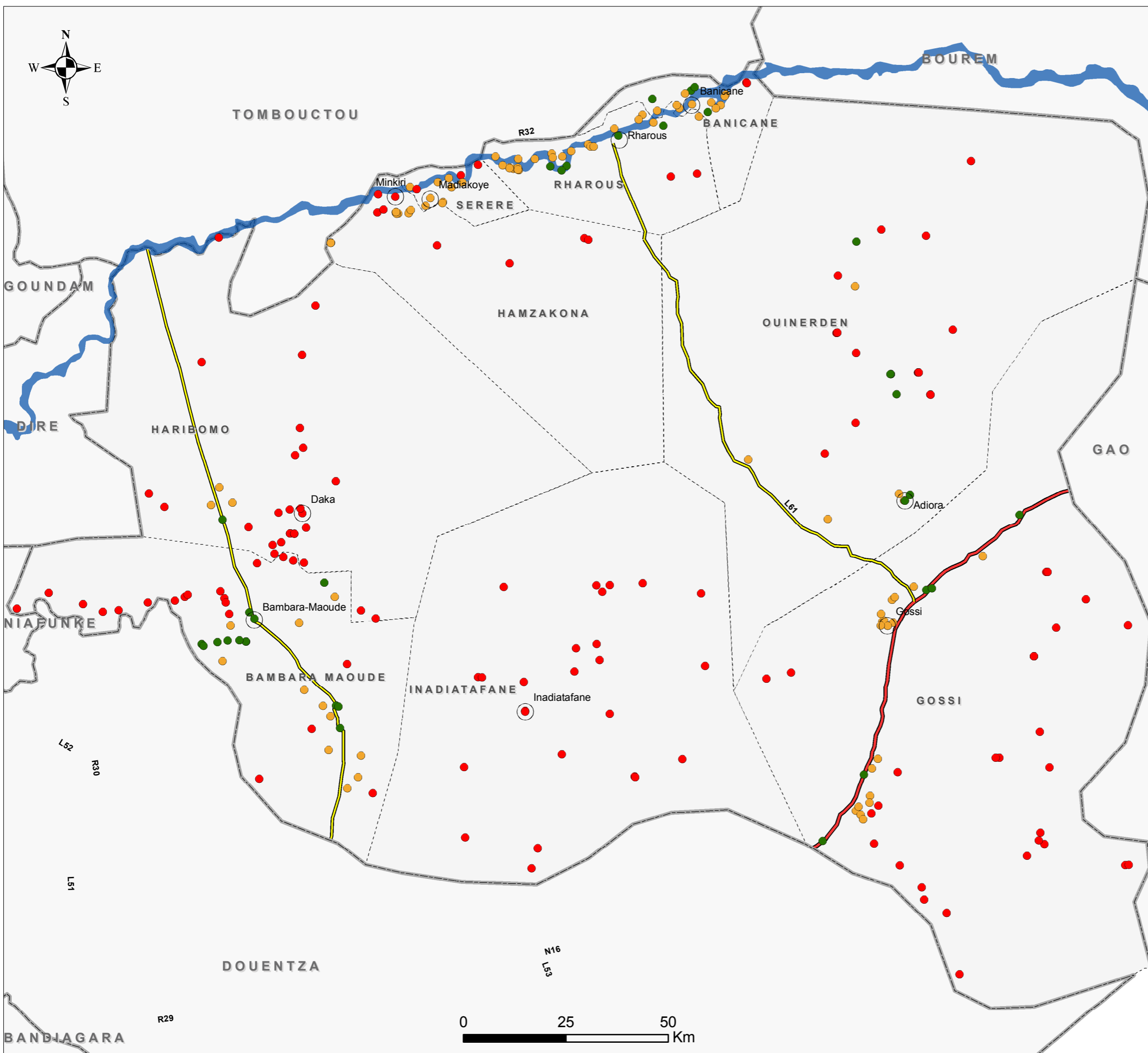


Pauvreté des villages

Planche 11

Distance des villages aux routes



**Distance aux routes en Km**

- moins de 1 km
- 1 - 5 km
- plus de 5 km
- Chef-lieu Commune
- ▭ Commune
- Route bitumée
- Route principale
- 🇳🇬 Niger

**Distance aux routes**  
 La distance aux routes a été calculée comme la distance euclidienne, à vol d'oiseau, entre chaque village et la route la plus proche, en excluant les pistes non carrossables et les sentiers.

**Source des données:**  
 - Position et attributs des villages: DNSI 1998;  
 - Routes: IGM 2007.

